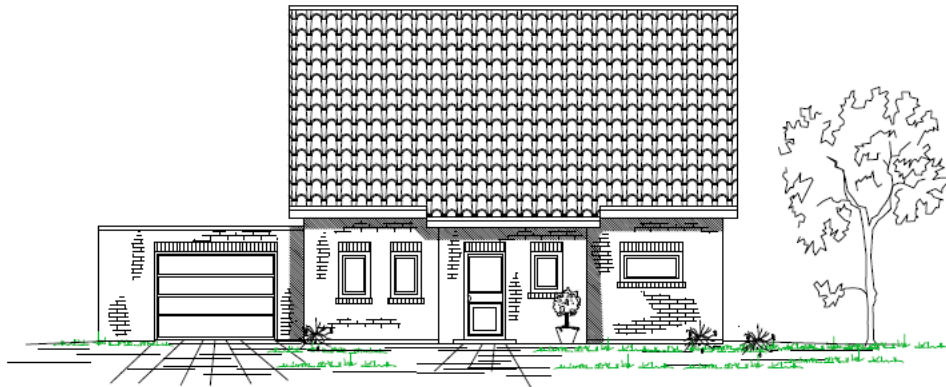




Schicht Neubauprojekte



Vorderansicht



Seitenansicht



Schicht Neubauprojekte



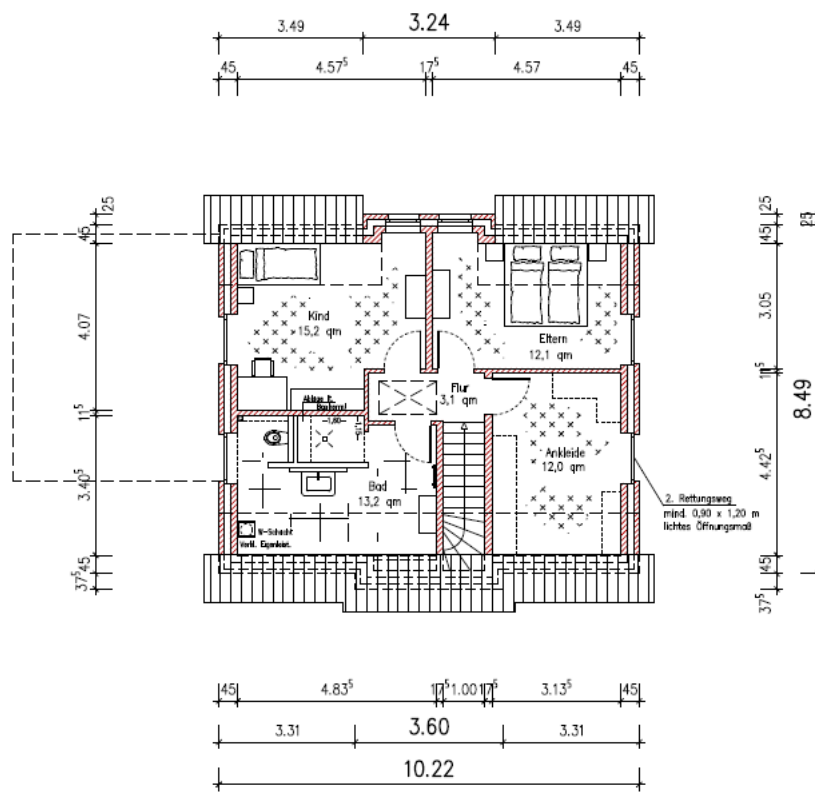
Seitenansicht



Rückansicht



Schicht Neubauprojekte

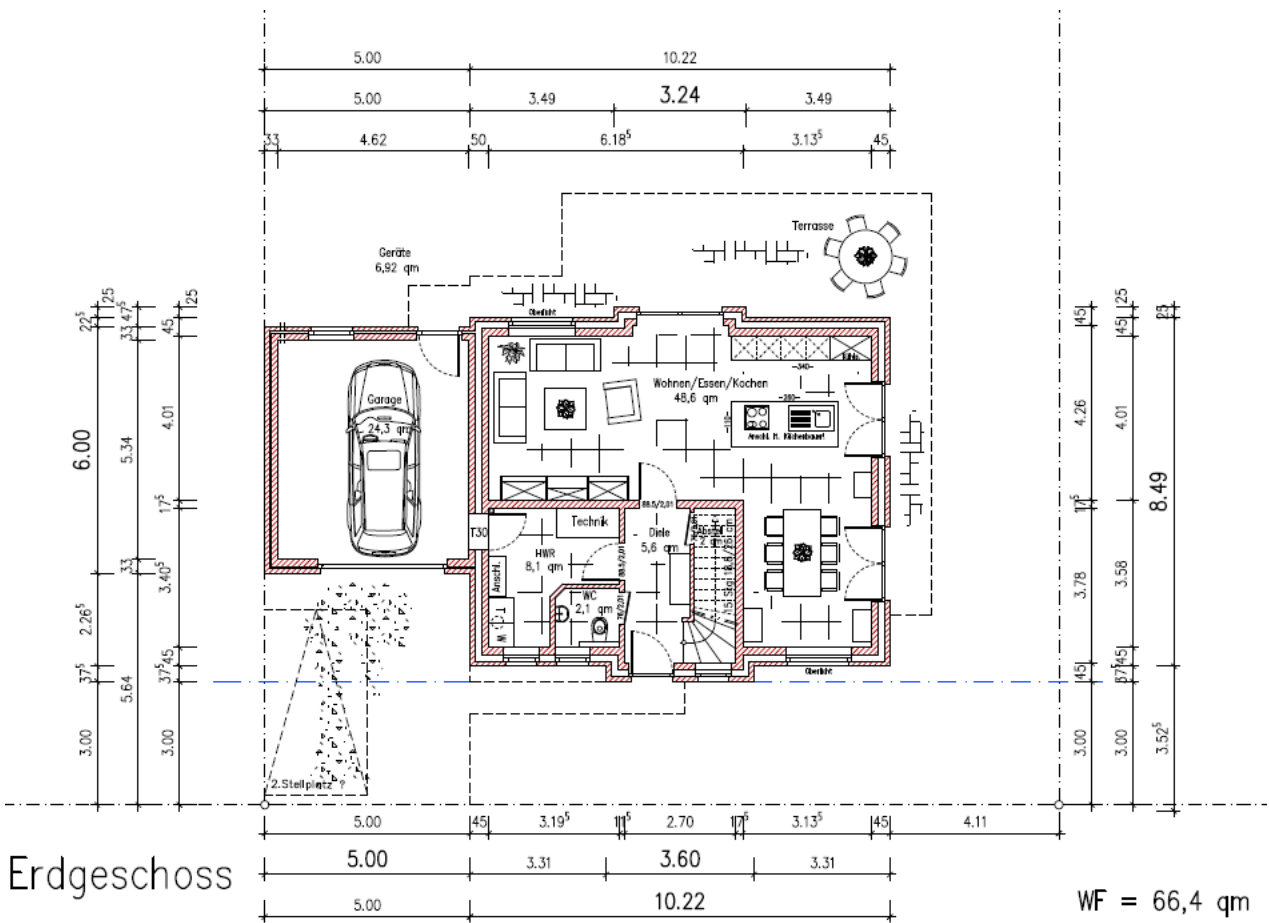


Dachgeschoss

$$\frac{WF = 55,6 \text{ qm}}{\text{ges.} = 122,0 \text{ qm}}$$



Schicht Neubauprojekte



Erdgeschoss

WF = 66,4 qm

NF = 24,3 qm



Schicht Neubauprojekte

