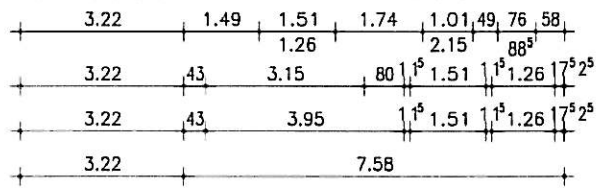


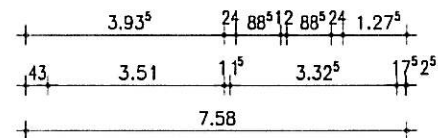
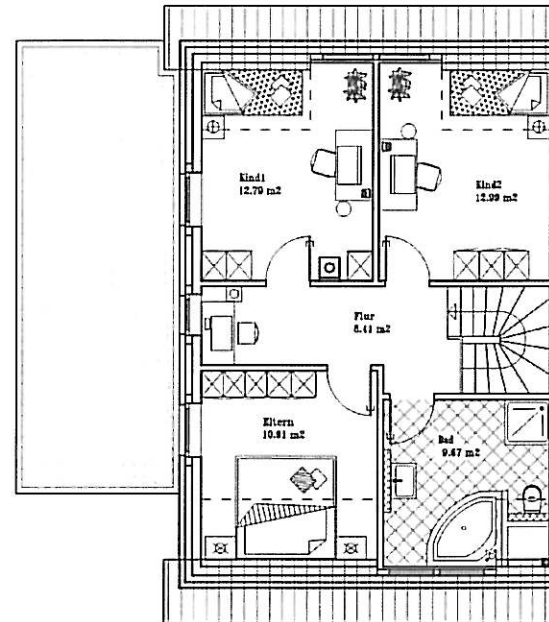
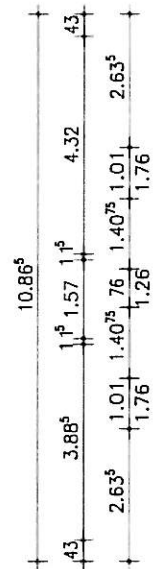
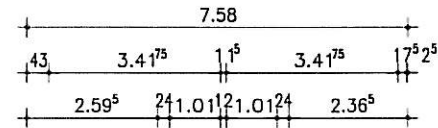
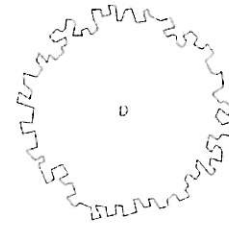
### Erdgeschoss

Wohnfläche EG: 62,35 qm  
Nutzfläche EG: 27,40 qm



Alle Innenwände erhalten  
ca. 1,5 cm Putz!!

SÄMTLICHE MAßE SIND VOM UNTERNEHMER VERANTWORTLICH ZU PRÜFEN  
UND GEBEBENENFALLS ZU ERGÄNZEN. AUFTRETENDE UNKLARHEITEN SIND MIT  
DER BAULEITUNG ZU BESPRECHEN.



### Dachgeschoss

Wohnfläche EG: 62,35 qm

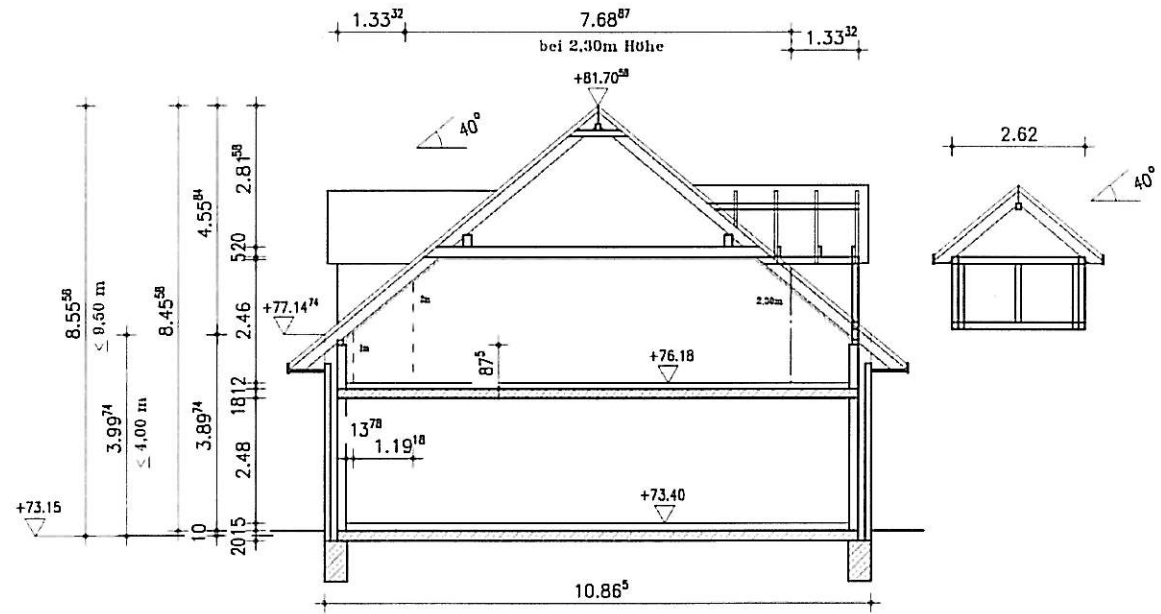
Wohnfläche DG: 54,77 qm

Gesamt: 117,12 qm

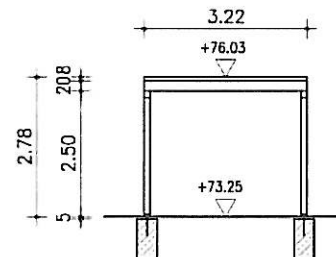
*Alle Innenwände erhalten  
ca. 1,5 cm Putz!!*

SÄMTLICHE MAßE SIND VOM UNTERNEHMER VERANTWORTLICH ZU PRÜFEN UND GEGEBENENFALLS ZU ERGÄNZEN. AUFTRETENDE UNKLARHEITEN SIND MIT DER BAULEITUNG ZU BESPRECHEN.

## Querschnitt Wohnhaus



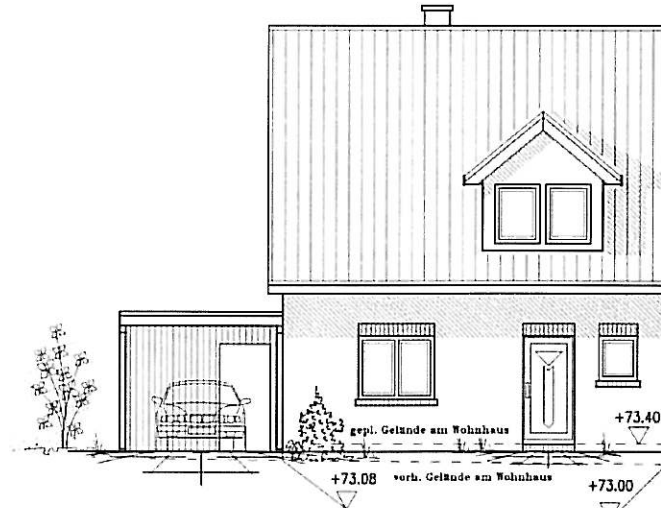
## Schnitt Carport



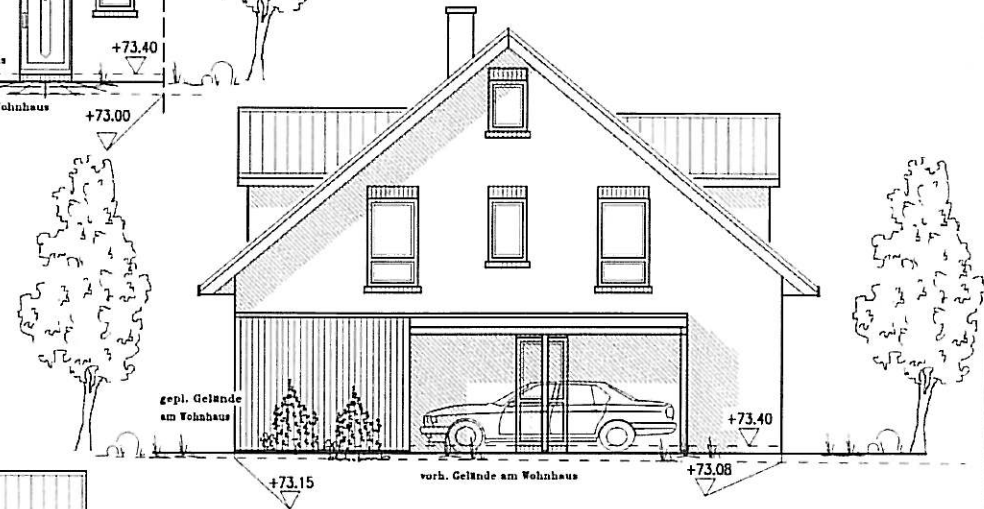
Alle Innenwände erhalten  
ca. 1,5 cm Putz!!

SÄMTLICHE MAßE SIND VOM UNTERNEHMER VERANTWORTLICH ZU PRÜFEN  
UND GEGEBENENFALLS ZU ERGÄNZEN. AUFTRETENDE UNKLARHEITEN SIND MIT  
DER BAULEITUNG ZU BESPRECHEN.

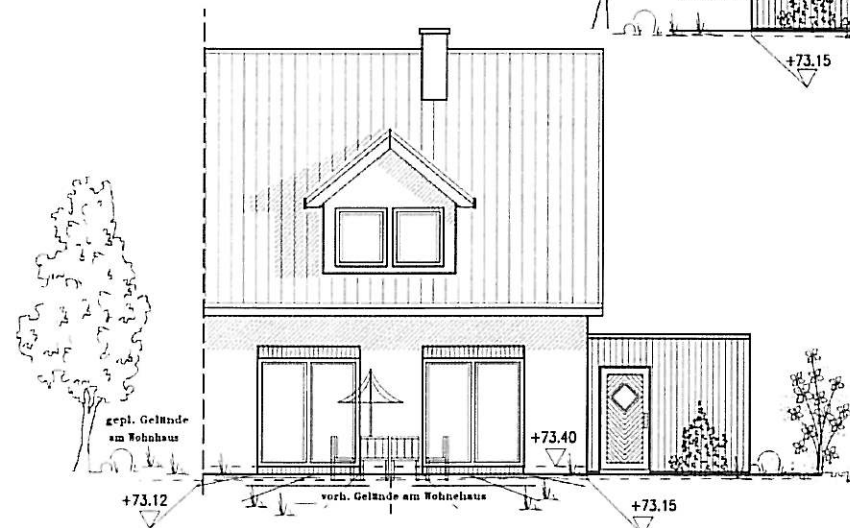
Vorderansicht



Seitenansicht v. links



Rückansicht



DIE AUSSERE GESTALTUNG DER BAUMASSNAHME IST AUF DEN BEBAUUNGSPLAN ABZUSTIMMEN !