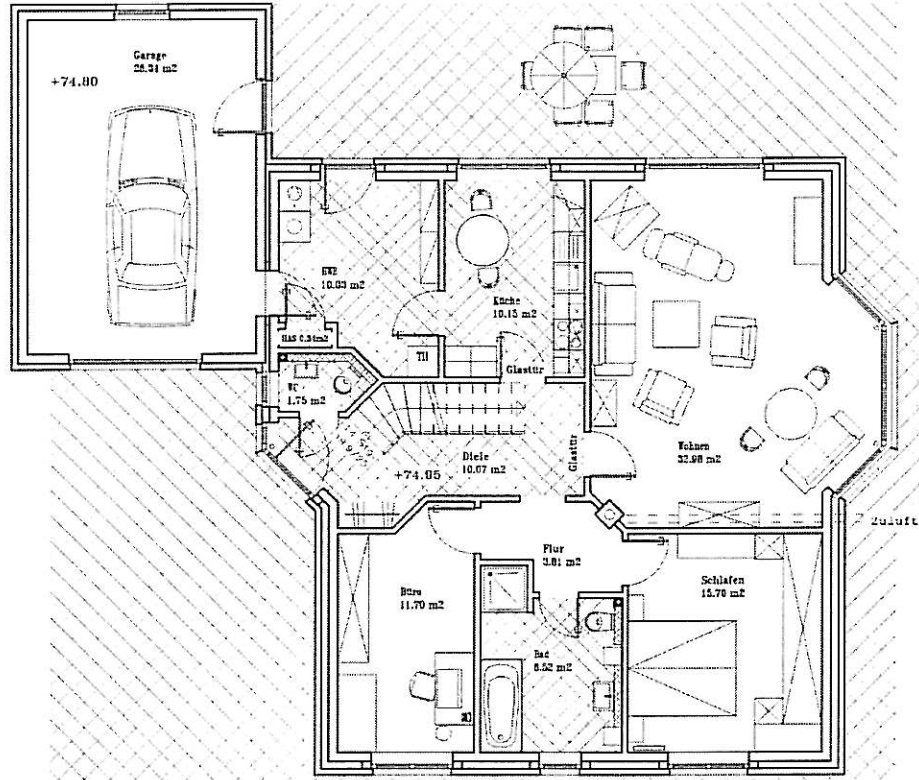




	5.00					11.05		1.00			
30	4.40	30				11.05		1.00			
30	4.40	43	3.07	1.1 <sup>s</sup>	2.70	1.1 <sup>s</sup>	4.49	43	1.00		
	4.70	43		5.88 <sup>s</sup>		1.1 <sup>s</sup>	5.49	43			
	1.99 <sup>s</sup>	1.01	1.99 <sup>s</sup>	95	1.01	1.61 <sup>s</sup>	1.76	1.86 <sup>s</sup>	2.26	1.59	1.00
	88 <sup>s</sup>			2.13 <sup>s</sup>		2.13 <sup>s</sup>		2.13 <sup>s</sup>			2.13 <sup>s</sup>



	7.11 <sup>s</sup>									
	6.51 <sup>s</sup>									
	43	3.01								
	43	3.01								
	7.11 <sup>s</sup>									
	2.13 <sup>s</sup>	1.26								
	5.11 <sup>s</sup>	1.13 <sup>s</sup>	56 <sup>s</sup>	63 <sup>s</sup>	7 <sup>s</sup>					
	3.62	1.13 <sup>s</sup>	1.1 <sup>s</sup>	2.20	1.1 <sup>s</sup>					
	4.24	1.1 <sup>s</sup>	2.15	1.13 <sup>s</sup>	1.37 <sup>s</sup>	1.1 <sup>s</sup>	2.77			
	6.25	1.63 <sup>s</sup>	30							
	7.88 <sup>s</sup>									



	5.29										
	43	2.99	1.1 <sup>s</sup>	1.76 <sup>s</sup>	1.1 <sup>s</sup>	2.20	1.1 <sup>s</sup>	3.83	43	3.01	
	43	4.24	1.1 <sup>s</sup>		6.77 <sup>s</sup>	43	3.01				
					11.99						
					1.00	2.50	1.00	2.20	50	1.01	1.50
					2.13 <sup>s</sup>				2.13 <sup>s</sup>		

## Erdgeschoss

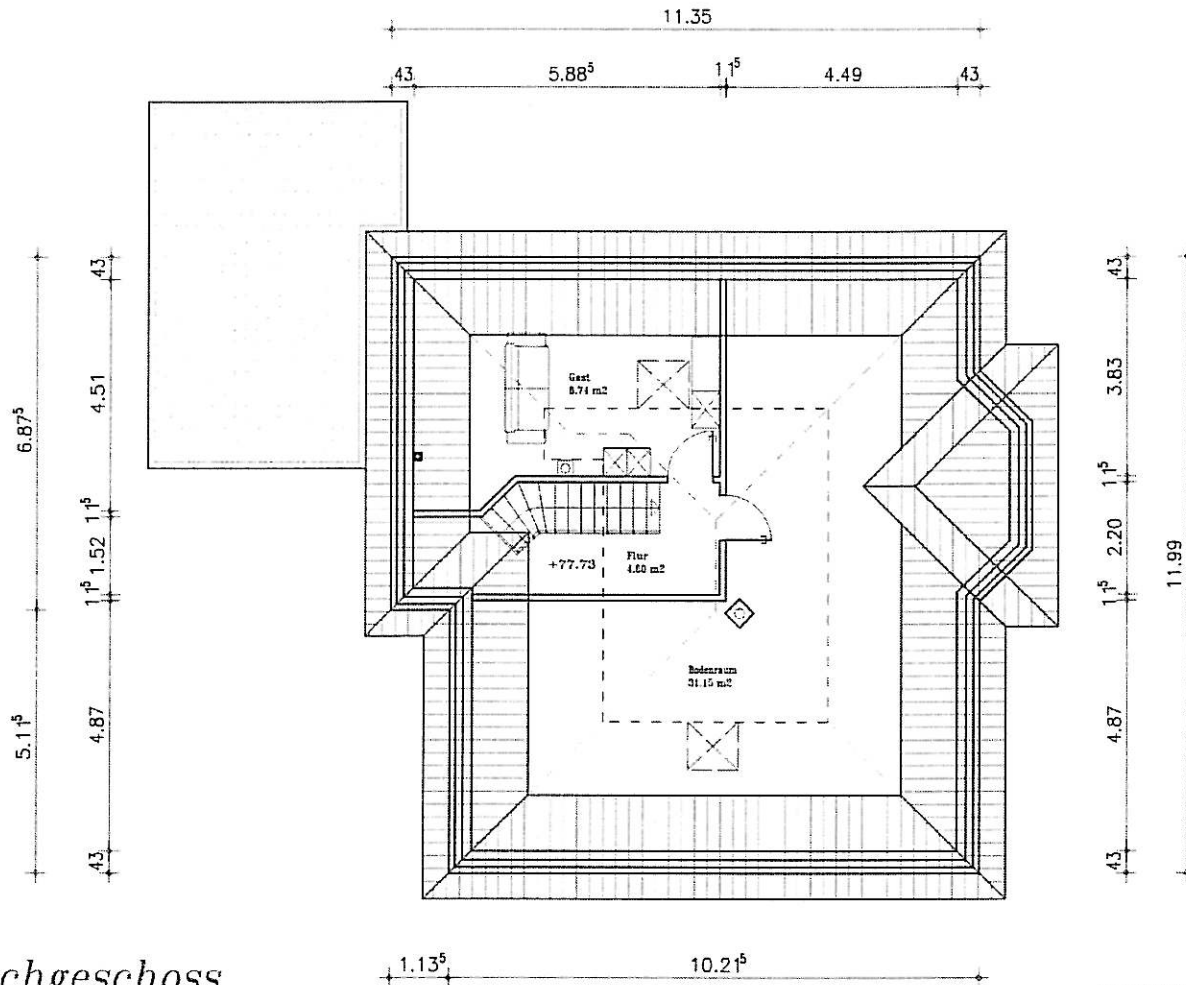
Wohnfläche EG: 105,05 qm  
Nutzfläche EG: 28,34 qm

	1.11 <sup>s</sup>	2.51	1.07 <sup>s</sup>	1.13 <sup>s</sup>	1.11 <sup>s</sup>	1.51	1.71 <sup>s</sup>	76	1.74	1.51	1.86 <sup>s</sup>	1.00	
	2.13 <sup>s</sup>				1.26		1.26			1.26		2.13 <sup>s</sup>	
	4.70		1.13 <sup>s</sup>	43	2.63	1.1 <sup>s</sup>	2.73 <sup>s</sup>	1.1 <sup>s</sup>		3.76		43	1.00
	4.70		1.13 <sup>s</sup>	43	2.63	1.1 <sup>s</sup>	90	1.1 <sup>s</sup>	1.72	1.1 <sup>s</sup>	3.76	43	1.00
	4.70		1.13 <sup>s</sup>						10.21 <sup>s</sup>			1.00	

SMÄTLICHE MAÑE SIND VOM UNTERNEHMER VERANTWÖRTLICH ZU PRÜFEN  
UND GEGEBENFALLS ZU ERGÄNZEN, AUFTRETENDE UNKLARHEITEN SIND MIT  
DER BAULEITUNG ZU BESPRECHEN!

Alle Innenwände erhalten  
ca. 1,5 cm Putz!!

Einverständnis des Eigentümers  
des Flurstücks 824, Flur 53  
zur geplanten Geländeauffüllung  
entlang der gemeinsamen Grenze



## Dachgeschoss

Wohnfläche EG: 105,05 qm

Wohnfläche DG: 13,34 qm

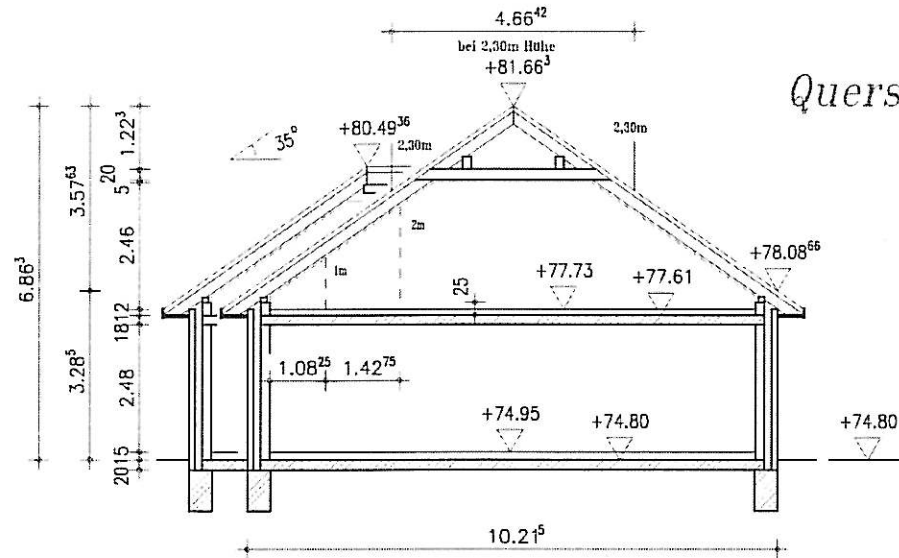
Gesamt: 118,39 qm

Nutzfläche DG: 31,15 qm

**Alle Innenwände erhalten  
ca. 1,5 cm Putz!!**

Einverständnis des Eigentümers  
des Flurstücks 824 . Flur 53  
zur geplanten Geländeauffüllung  
entlang der gemeinsamen Grenze

SÄMTLICHE MAßE SIND VOM UNTERNEHMER VERANTWORTLICH ZU PRÜFEN  
UND GEBEBENENFALLS ZU ERGÄNZEN. AUFTRETENDE UNKLARHEITEN SIND MIT  
DER BAULEITUNG ZU BESPRECHEN.



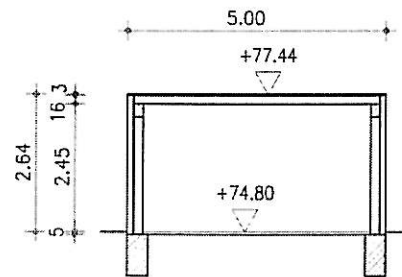
## Querschnitt Wohnhaus

Einverständnis des Eigentümers  
des Flurstücks 621, Flur 53  
zur geplanten Geländeauffüllung  
entlang der gemeinsamen Grenze

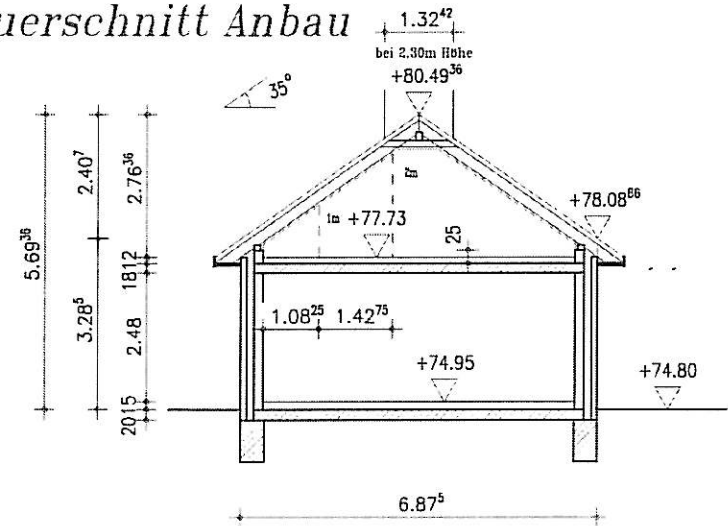
SÄMTLICHE MAßE SIND VOM UNTERNEHMER VERANTWORTLICH ZU PRÜFEN  
UND GEBEBENENFALLS ZU ERGÄNZEN. AUFTRETENDE UNKLARHEITEN SIND MIT  
DER BAULEITUNG ZU BESPRECHEN.

Alle Innenwände erhalten  
ca. 1,5 cm Putz!!

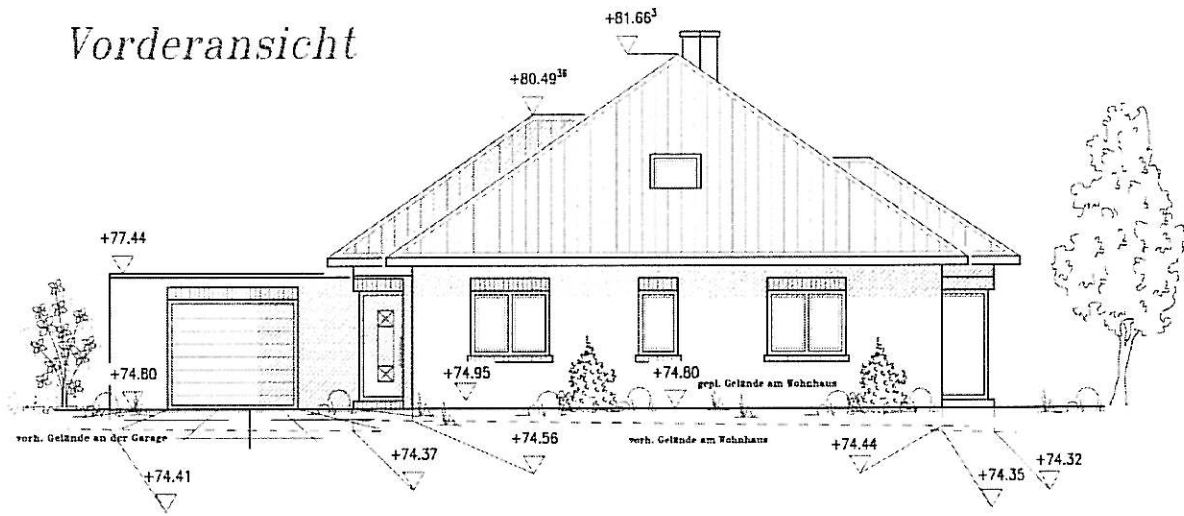
## Schnitt Garage



## Querschnitt Anbau



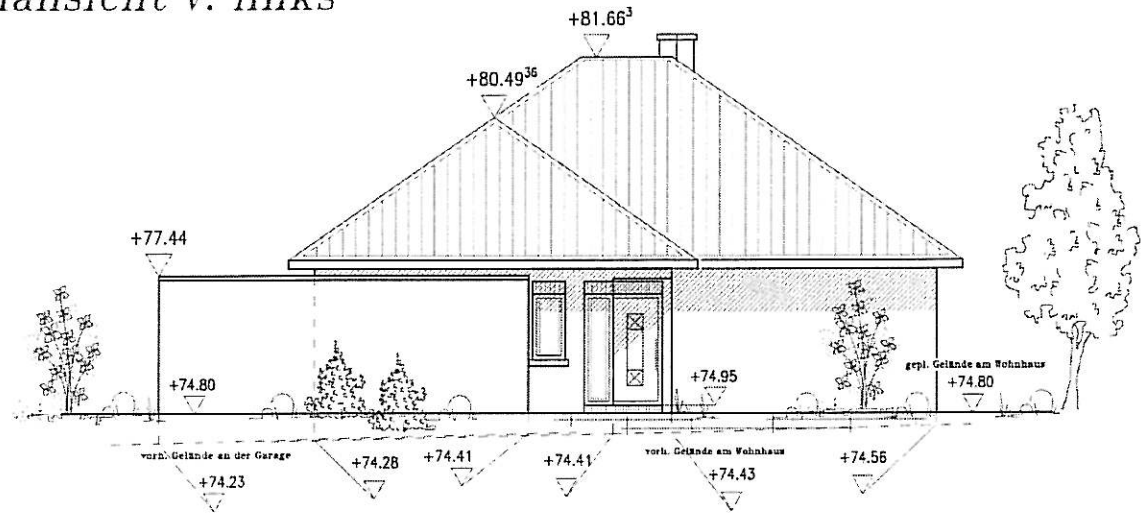
# Vorderansicht



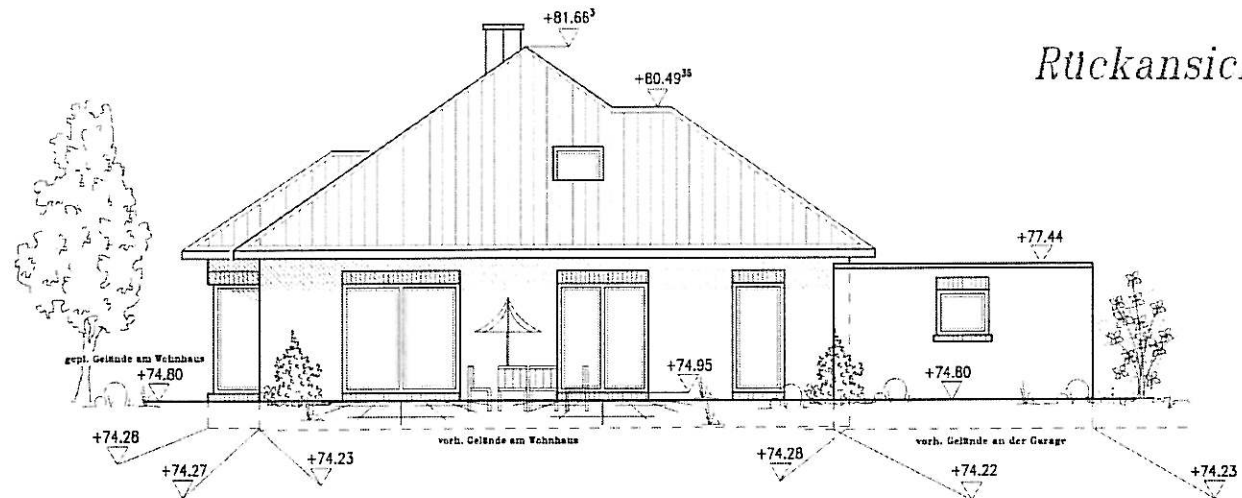
DIE ÄUSSERE GESTALTUNG DER BAUMASSNAHME  
IST AUF DEN BEBAUUNGSPLAN ABZUSTIMMEN !

Einverständnis des Eigentümers  
des Flurstücks 024 , Flur 53  
zur geplanten Geländeauffüllung  
entlang der gemeinsamen Grenze

# Seitenansicht v. links



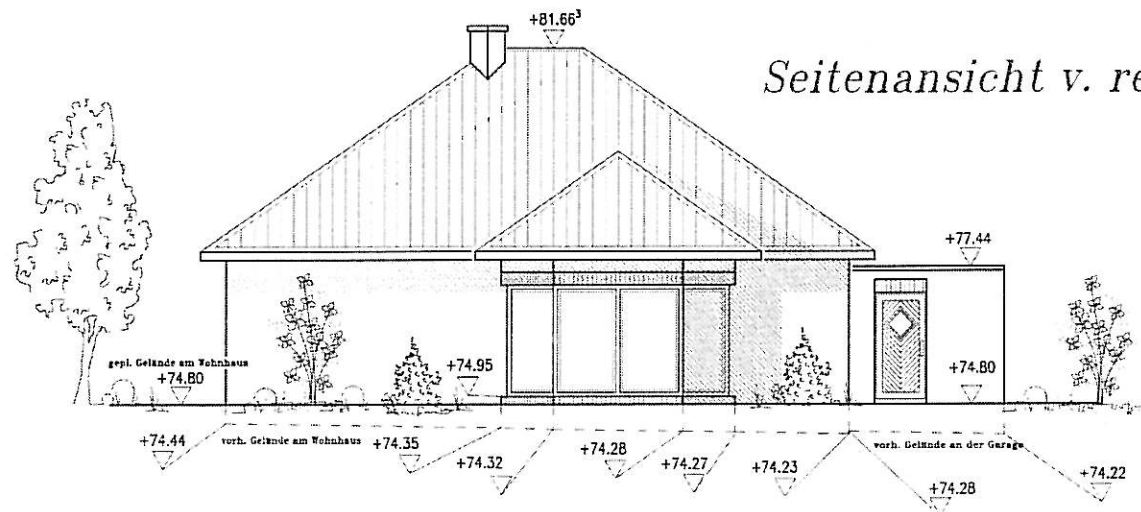
Architekt: ...



*Rückansicht*

DIE ÄUSSERE GESTALTUNG DER BAUMASSNAHME  
IST AUF DEN BEBAUUNGSPLAN ABZUSTIMMEN !

Einverständnis des Eigentümers  
des Flurstücks 624 , Flur 53  
zur geplanten Geländeauffüllung  
entlang der gemeinsamen Grenze



*Seitenansicht v. rechts*